



**For 2–4 Players • Ages 3 & Up**

**Contents**

- 1 Honey Pot
- 1 Old Oak Tree
- 1 Flower Base Tray
- 32 Leaves
- 30 Honey Bees



**Before You Begin**

Place the Old Oak Tree into the Flower Tray Base. Now put the Honey Pot on top of the Old Oak Tree. Insert the leaves into the holes of the Honey Pot, randomly, so that they go all the way across and through a hole on the opposite side. Once all the leaves have been inserted, you can place all the Honey Bees into the Honey Pot on top of the leaves. Any Honey Bees that fall through are simply placed back into the Honey Pot. Each player chooses a numbered Flower Tray and sits in front of it.

**Object of the Game**

To be the player who has the least amount of Honey Bees when they all have left the tree!

**Playing the Game**

The player wearing the most yellow and black begins the game. This player carefully turns the Oak Tree so that its hole is pointed toward his/her numbered Flower Tray. Once the Oak Tree is in position, the player chooses a leaf and carefully pulls it out of the Honey Pot.

It is now the next player's turn. The Old Oak Tree is carefully turned so the hole faces this player's Flower Tray, and he/she removes a leaf from the tree.

The game continues with players taking turns carefully removing the leaves.

**Winning the Game**

As the leaves are removed, Honey Bees will begin to fall through, into the Flower Trays. The player with the least amount of Honey Bees in his/her Flower Tray when all the Bees have fallen is the winner!



**International Playthings, Inc.**

Subsidiary of Grand Toys International, Inc.

*Toys... that make a difference!*

75D Lackawanna Ave, Parsippany, NJ 07054 USA  
1-800-631-1272 • www.intplay.com

Item  
No.P8070

# Arbre d'abeilles domestiques

Enlever habilement les feuilles sans réveiller les abeilles !

Pour 2 à 4 joueurs

Âge : 3 ans +

## Contenu

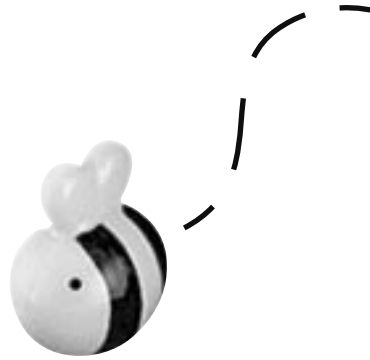
1 pot de miel

1 vieux chêne

1 base de plateau à fleurs

32 feuilles

30 abeilles domestiques



## Avant de commencer

Placez le vieux chêne dans la base de plateau à fleurs. Mettez maintenant le pot de miel sur le vieux chêne. Insérez, au hasard, les feuilles dans les trous du pot de miel de sorte qu'elles passent à travers et par un trou du côté opposé. Une fois que toutes les feuilles ont été insérées, vous pouvez placer toutes les abeilles domestiques dans le pot de miel au-dessus des feuilles. Toutes les abeilles domestiques qui tombent à travers sont simplement placées de nouveau dans le pot de miel. Chaque joueur choisit un plateau à fleurs numéroté et s'assoit devant celui-ci.

## Objet du jeu

Être le joueur qui a la plus petite quantité d'abeilles domestiques quand elles sont toutes tombées de l'arbre!

## Comment jouer

Le joueur portant le plus de jaune et noir commence le

jeu. Ce joueur tourne prudemment le chêne de sorte que le trou soit pointé vers son plateau numéroté à fleurs. Une fois que le chêne est en position, le joueur choisit une feuille et la retire prudemment du pot de miel.

C'est maintenant le tour du prochain joueur. Le vieux chêne est prudemment tourné de sorte que le trou fait face au plateau à fleurs de ce joueur, et il/elle enlève une feuille de l'arbre.

Le jeu se continue avec les joueurs à tour de rôle enlevant prudemment les feuilles.

## Comment gagner

À mesure que les feuilles sont enlevées, les abeilles domestiques commenceront à tomber dans les plateaux à fleurs. Le joueur avec la plus petite quantité d'abeilles domestiques dans son plateau à fleurs, quand toutes les abeilles sont tombées, est le gagnant!



**International Playthings, Inc.**

Subsidiary of Grand Toys International, Inc.

*Toys... that make a difference!*

75D Lackawanna Ave, Parsippany, NJ 07054 USA

1-800-631-1272 • [www.intplay.com](http://www.intplay.com)